



Cách bấm dây mạng



Nội dung

- Các công cụ cần thiết khi bấm dây mạng
- Các kiểu bấm dây mạng

Các công cụ cần thiết khi bấm dây mạng



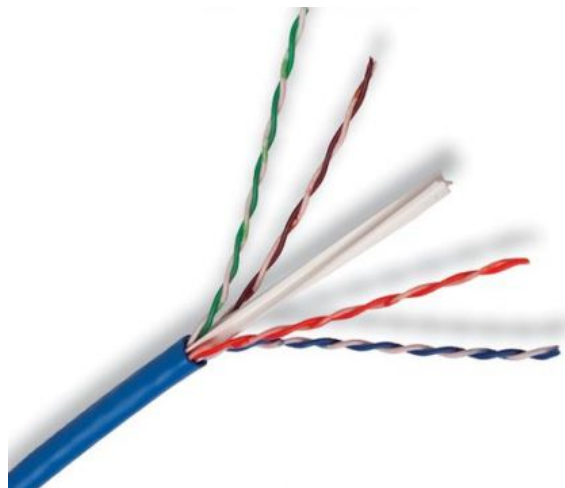
Công cụ cần thiết khi bấm dây mạng

- Dây cáp mạng (dây LAN)
- Đầu cáp RJ45 (hạt mạng)
- Kìm bấm mạng
- Thiết bị kiểm tra dây mạng

Công cụ cần thiết khi bấm dây mạng

Dây cáp mạng (dây LAN)

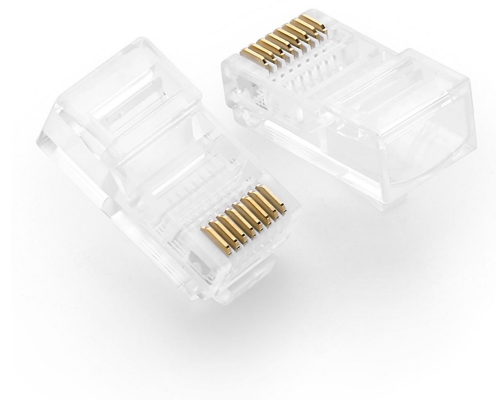
- Lõi gồm 8 sợi dây đồng, xoắn với nhau thành từng cặp. Có 2 loại: **UTP** (loại phổ biến) và **STP** (loại cao cấp, có lớp bọc chống nhiễu).
- Gồm nhiều loại: **Cat 5** (tốc độ tối đa 100 Mbps), **Cat 5E** (tốc độ tối đa 1000 Mbps), **Cat 6** (tốc độ tối đa 10 Gbs), ...



Công cụ cần thiết khi bấm dây mạng

Đầu cáp RJ45 (hạt mạng)

- Dùng để kết nối dây cáp mạng với các thiết bị mạng.
- Cũng có nhiều loại tương ứng với dây mạng: Hạt mạng Cat 5, hạt mạng Cat 6, ...



Công cụ cần thiết khi bấm dây mạng

Kìm bấm mạng

Dùng để cắt đầu dây mạng, gắn hạt mạng vào dây cáp mạng.



Công cụ cần thiết khi bấm dây mạng

Thiết bị kiểm tra dây mạng

Dùng để kiểm tra xem cáp mạng có hoạt động bình thường không, kết nối có bị sai hay ngắn mạch, hở mạch hay không, ...



Các kiểu bấm dây mạng



Thiết bị trong nhà thường chia thành 2 nhóm

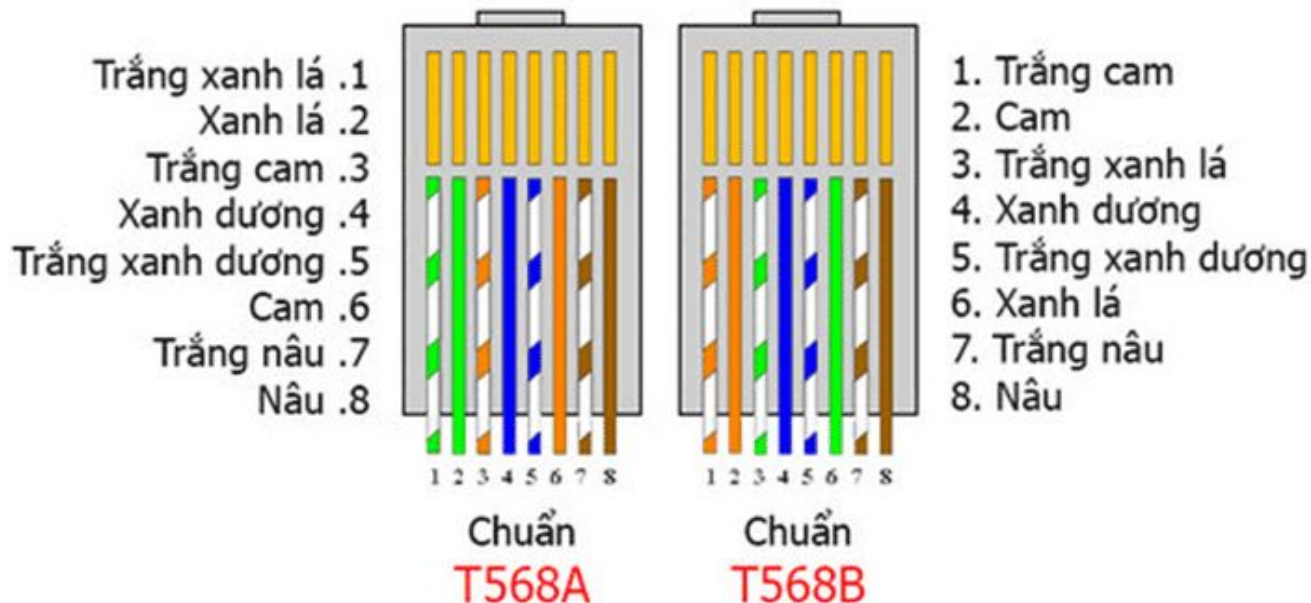
- **Nhóm 1:**

PC, Laptop, Router và các thiết bị có Card mạng.

- **Nhóm 2:**

Switch, Hub và các thiết bị mạng có vai trò trung chuyển.

Có 2 chuẩn bấm cáp





Có 2 kiểu bấm dây mạng tùy theo loại thiết bị kết nối

- **Bấm thẳng:**

Là cách bấm 2 đầu dây cùng 1 chuẩn (A-A hoặc B-B). Áp dụng khi nối các thiết bị khác nhóm (được dùng nhiều).

- **Bấm chéo:**

Là cách bấm 1 đầu chuẩn A và 1 đầu chuẩn B. Áp dụng khi nối các thiết bị cùng nhóm.



Chú ý khi bấm dây mạng

- Không để cáp mạng dài quá 100m. Nếu khoảng cách giữa các thiết bị quá xa thì nên dùng thêm Switch hoặc Repeater.
- Dây cáp mạng và hạt mạng phải cùng loại, nếu không sẽ không bấm được nên cần lưu ý khi mua.
- Đa số chúng ta sử dụng cách bấm thẳng (nối máy tính với Switch) và theo chuẩn B.