



Tổng quan về phần cứng máy tính

Phần 2 - Lắp ráp, vệ sinh máy tính



Nội dung

- Lắp ráp phần cứng máy tính
- Vệ sinh máy tính

Lắp ráp phần cứng máy tính

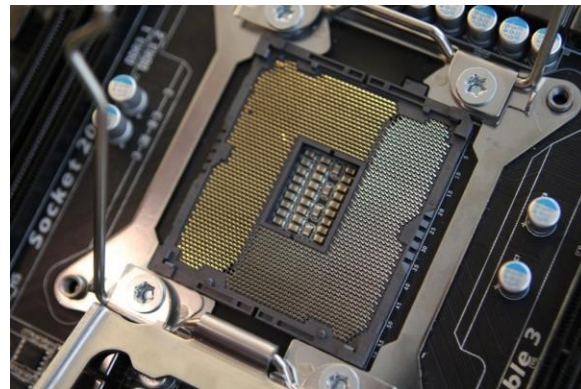


Hướng dẫn lắp CPU, RAM, Ổ cứng và Nguồn

(bấm vào ảnh để xem video)

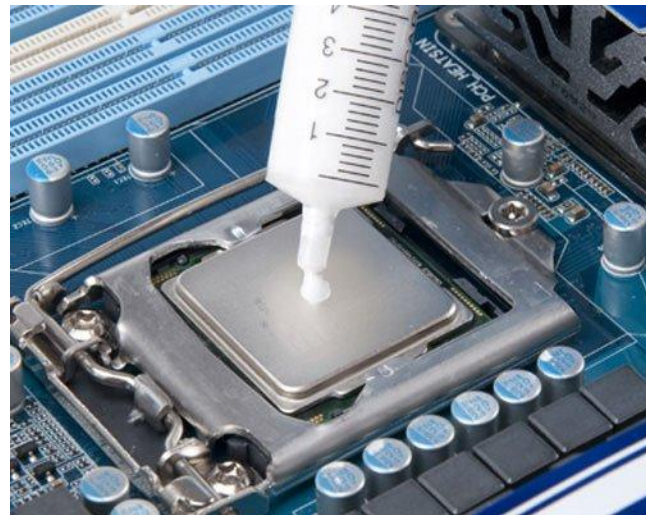
Chú ý khi lắp CPU

- CPU phải lắp đúng với loại CPU Socket (để cắm CPU trên Mainboard).
- Có 2 hãng sản xuất CPU lớn là **AMD** và **Intel**, mỗi hãng dùng CPU Socket loại khác nhau.
- Danh sách các loại CPU socket có thể tra cứu tại đây: https://en.wikipedia.org/wiki/CPU_socket



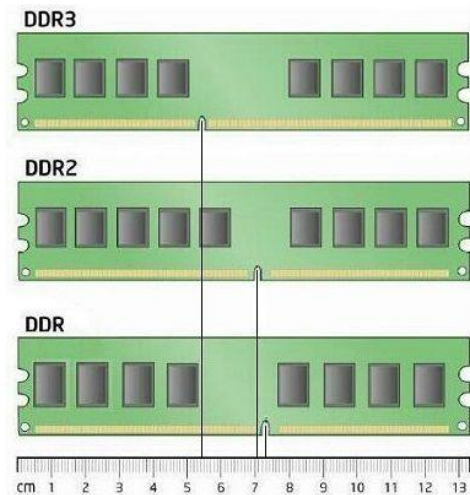
Chú ý khi lắp CPU

- CPU hoạt động sẽ tỏa nhiệt nên thường đi kèm với bộ tản nhiệt (phổ biến là dùng quạt tản nhiệt).
- Trước khi lắp quạt tản nhiệt lên CPU ta nên bôi thêm một lớp keo tản nhiệt để giúp truyền nhiệt từ CPU sang phiến tản nhiệt tốt hơn.
- Keo tản nhiệt sau một thời gian dài sử dụng sẽ bị khô, nên định kỳ thay keo tản nhiệt.



Chú ý khi lắp RAM

- Ram có nhiều loại khác nhau (DDR, DDR2, DDR3, DDR4, ...) và khi lắp RAM phải cắm đúng khe cắm phù hợp.
- Máy tính có nhiều RAM thì phải chọn RAM có cùng **BUS** (tốc độ truyền tải của RAM, tính theo MHz).



#7
BUILD
PC Series

GEARVN.COM

CÁC ĐIỂM LƯU Ý KHI CHỌN
Ổ CỨNG LƯU TRỮ

HDD WESTERN DIGITAL

HDD TOSHIBA

HDD SEAGATE

SSD SAMSUNG SATA 3

SSD WD M2

SSD PLEXTOR
PCI-E NVME

Lưu ý khi chọn Ổ đĩa cứng

(bấm vào ảnh để xem video)

Chú ý về Card đồ họa (VGA)

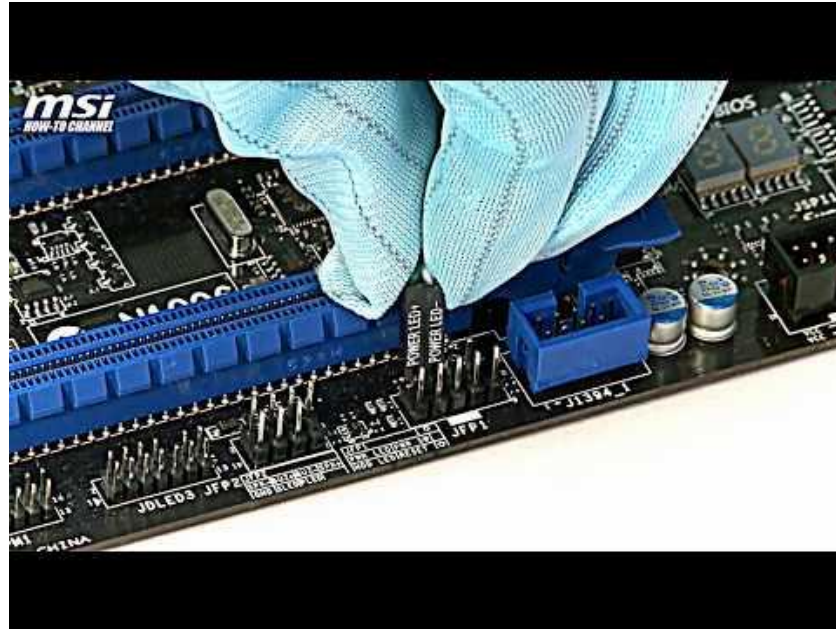
- Thường ở trên Mainboard sẽ có tích hợp sẵn Card đồ họa (còn gọi là Card Onboard), nhưng tùy theo yêu cầu chúng ta có thể cắm thêm Card đồ họa rời để xử lý hình ảnh tốt hơn hoặc muốn xuất ra nhiều màn hình.
- Card đồ họa sẽ được cắm vào khe cắm mở rộng và cần chú ý loại khe cắm: PCI (đời cũ), PCI Express (phổ biến hiện nay) và AGP (dùng cho đồ họa 3D).



Một số chú ý khi lắp ráp máy tính

- Nên đeo vòng tay chống tĩnh điện hoặc xả tĩnh điện (chạm vào các vật kim loại) để hạn chế hiện tượng phóng tĩnh điện làm hư hại thiết bị của máy.
- Nên đi dép, giày đế cao su để tránh bị điện giật.
- Không chạm tay trực tiếp vào các điểm tiếp xúc hay các mạch điện của các thiết bị.





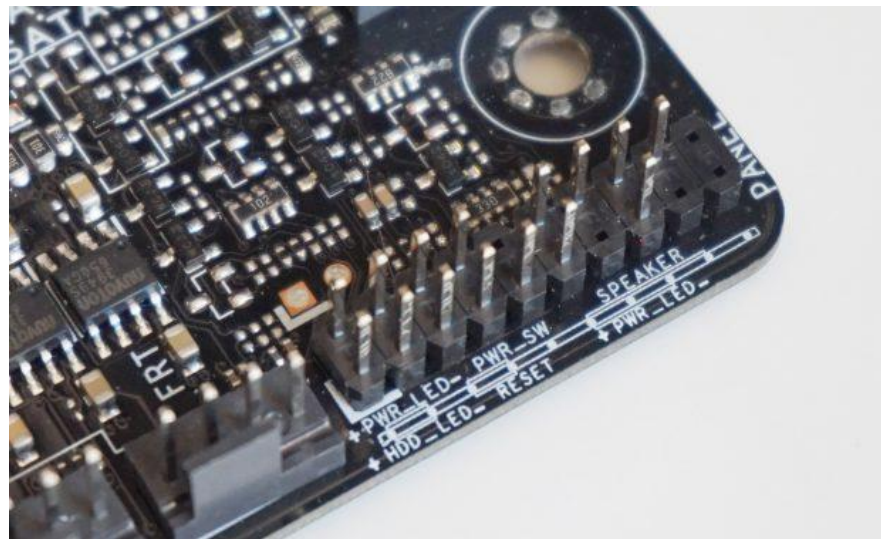
Kết nối thùng case vào Mainboard

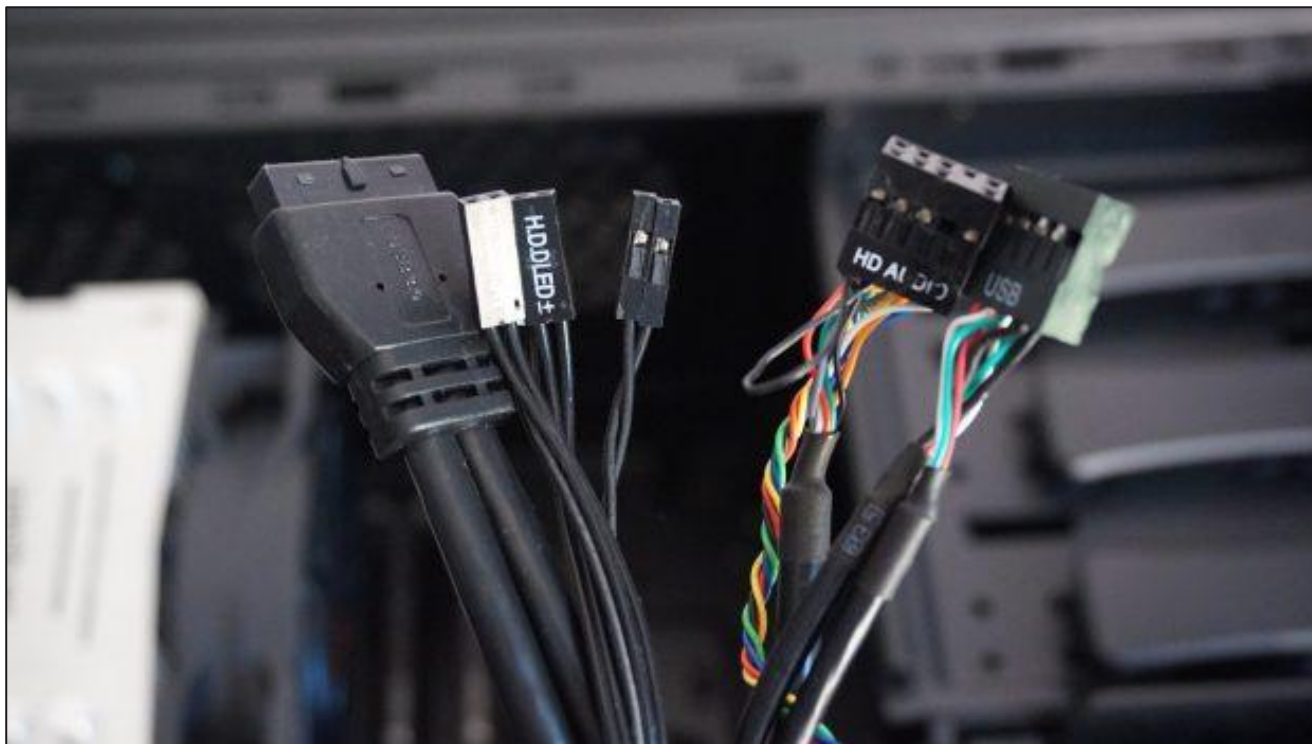
(bấm vào ảnh để xem video)

Kết nối thùng case vào Mainboard

Chú ý:

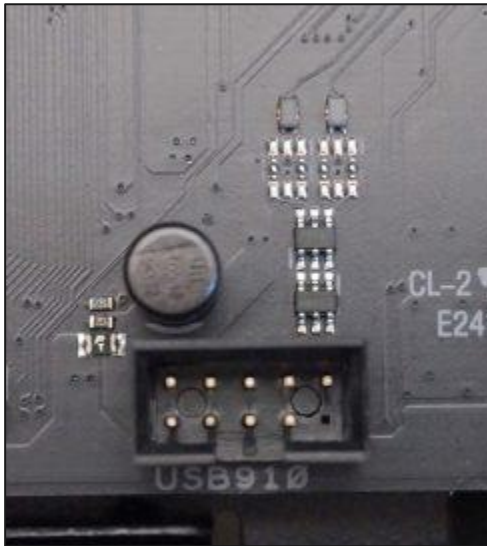
Chân cắm kết nối dây thùng case vào mainboard thường được chú thích ngay trên mainboard của nó trong các dòng đời mới.





**Một số dây nối khác của thùng case
(USB 3.0, HD AUDIO, USB 2.0)**

Kết nối thùng case vào Mainboard



Chân cắm USB 2.0



Chân cắm USB 3.0



Chân cắm AUDIO

Vệ sinh máy tính

Tại sao phải vệ sinh máy tính?

- Máy tính và thiết bị hoạt động trong thời gian dài sẽ bị bụi bẩn không chỉ bên ngoài mà cả bên trong thùng máy.
- Bụi bám nhiều có thể gây quá nhiệt, hư hại các linh kiện điện tử và làm giảm tuổi thọ của máy tính.



Bộ dụng cụ vệ sinh máy tính

- Có thể mua cả bộ vệ sinh máy tính hoặc tự tìm kiếm các công cụ có tác dụng tương đương.
- Một số dụng cụ vệ sinh máy tính cơ bản: Máy hút bụi, dụng cụ thổi bụi, cọ quét, khăn lau màn hình, nước rửa màn hình, tăm bông, cồn, ...





Các bước vệ sinh máy tính

- Tháo vỏ máy tính, lau sạch bề mặt thùng máy.
- Tháo các linh kiện bên trong ra khỏi Mainboard, dùng máy thổi bụi để thổi hết các bụi bẩn ở cả các khe cắm.
- Dùng tăm bông thấm cồn để vệ sinh các khe cắm, chân tiếp xúc của RAM, Card màn hình, ...
- Có thể tháo quạt tản nhiệt trên CPU ra để thay keo tản nhiệt.
- Với bàn phím và chuột có thể dùng vải mềm hoặc tăm bông thấm cồn để lau.
- Với màn hình thì nên dùng khăn mềm và nước rửa chuyên dụng để vệ sinh.